

ИНВ. №

04. 203: 002
000049440

квартал

--

«20» 01 2005 г.

код территории

--

Госстрой РФ
Федеральное государственное унитарное предприятие
«Российский государственный центр инвентаризации
и учета объектов недвижимости»
Филиал ФГУП «Ростехинвентаризация»
по Красноярскому краю

ИНВЕНТАРНОЕ ДЕЛО

Группа _____

на

Здание Школы

расположенный по адресу

Красноярский край

субъект федерации

п. Новохацкий

населенный пункт

район

Богучанский

район населенного пункта

ул. (пер., пр.)

Мира

№

1

(дома, участка и пр.)

Инв. номер незавершенного строительства		Учетный номер	
Реестр жилищного фонда: № книги		№ страницы	

Российская Федерация
Красноярский край
Филиал ФГУП «Ростехинвентаризация» по Красноярскому краю
Богучанское БТИ

**ТЕХНИЧЕСКИЙ ПАСПОРТ НЕЖИЛОГО
ЗДАНИЯ (ПОМЕЩЕНИЯ), СТРОЕНИЯ, СООРУЖЕНИЯ**
(ненужное зачеркнуть)

« ШКОЛЫ _____
(наименование объекта учёта согласно правоустанавливающих документов заказчика) _____ »

расположенного по адресу:

Город _____

Район города Богучанский

Населённый пункт района п. Новохацкий

№ 1 по улице (пер.) Мира (лит) Б

Инвентарный номер	<u>04:209:002:000049440</u>
-------------------	-----------------------------

24:04:16 04001:0033:04:209:002:000049440

II. Экспликация земельного участка (в кв. м)

Площадь участка			Незастроенная площадь				
по документам	фактически	застроенная	замощенная	озелененная	прочая	огород	
		1339,7					

III. Благоустройство здания (в кв. м)

Водопровод	Канализация	Отопление					Централизованное горячее водоснабжение	Ванны			Газо-снабжение		Электроснабжение	Лифты (шт)		
		от ТЭЦ	от групповой (квартирной) котельной	от собственной котельной	от АГВ	печное		с централизованным горячим водоснабжением	с газовыми колонками	с дровяными колонками	централизованное	жидким газом				
		1567,4										1567,4				

Отметки о самовольном строительстве _____

VI. Описание конструктивных элементов здания, его основных частей и определение износа

итера Б4; Б5 Год постройки 1981 число этажей 2
 группа капитальности IV Вид внутренней отделки проездая

Наименование конструктивных элементов	Описание конструктивных элементов (материал, конструкция, отделка и прочее)	Техническое состояние (осадки, трещины, гниль и т.п.)	Удельный вес по таблице	Поправки к удельному весу в %	Уд. вес конструктивного элемента с поправками	Износ в %	% износа к строен гр. 7 х гр. 8 / 100
2	3	4	5	6	7	8	9
Фундаменты	Ленточный бетонный	трещины более 1см			5	40	2.0
а) стены и их наружная отделка	брызчатые обшиты вагонкой	трещины в венцах			19	40	7.6
б) перегородки	деревянные				5	30	1.5
Перекрытия	чердачное	деревянное утепленное трещины в сопряжениях			12	35	4.2
	междуэтажное	деревянное утепленное					
	подвальный						
Крыша	шифер по деревянной обрешетке	трещины в листах			5	30	1.5
Полы	дощатые по лагам окрашены	спертость скрип.			12	40	4.8
Проемы	оконные	двойные раскохлены глухие окрашены рамы			11	30	3.9
	дверные	филикатные окрашены	неплотный притвор			40	
Внутренняя отделка	штукатурка побелка	выпучивание штукатурки			12	40	4.8
отопление	стальной кот. центральная	котельные печи					
водопровод							
канализация							
горяч. водоснаб.							
ванны							
электроосвещен.	открытая прок потеря эластичн.				14	40	5.6
радио							
телефон	от местной сети						
вентиляция	естественная						
лифты							
Прочие работы	песткины	трещины в проступях			5	40	2.0
	деревянные						

Итого: 100 X 100 X 37.9

% износа, приведенный к 100 по формуле: $\frac{\text{процент износа (гр.9)} \times 100}{\text{удельный вес (гр. 7)}}$

сб. 7 п. 13 38%

VI. Описание конструктивных элементов здания, его основных частей и определение износа

Литера Бз Бз Год постройки 1981 число этажей 2
 Группа капитальности I Вид внутренней отделки проектная

№ п/п	Наименование конструктивных элементов	Описание конструктивных элементов (материал, конструкция, отделка и прочее)	Техническое состояние (осадки, трещины, гниль и т.п.)	Удельный вес по таблице	Поправки к удельному весу в %	Уд. вес конструктивного элемента с поправками	Износ в %	% износа к строен гр. 7 x гр. 8 / 100
1	2	3	4	5	6	7	8	9
1	Фундаменты	бетонный ветонный	трещины более 1см			6	40	2,4
2	а) стены и их наружная отделка	кирпичные	выветривание швов			17	40	6,8
	б) перегородки	деревянные				6	30	1,8
3	Перекрытия	чердачное	ш/бетонные плиты			13	30	3,9
		междуэтажное	ш/бетонные плиты	волосные трещины				
		подвальное						
4	Крыша	шифер по деревянной обрешетке	трещины в листах			5	30	1,5
5	Полы	цементные по песчаному основанию	трещины, выбоины			13	30	3,9
6	Проемы	оконные	двойные глухие переплеты	расколы		11	30	3,3
		дверные	орнаментальные	крупные щели				
7	Внутренняя отделка	штукатурка побелка покраска	отпад, отслаивание местами штукатурки			9	30	2,7
8	отопление	от групповой сети	капельные течи			11	40	4,4
	водопровод	центральный						
	канализация							
	горяч. водоснаб.							
	ванны							
	электроосвещен.	открытая сеть	потеря эластичн.					
	радио							
телефон	от местной сети							
вентиляция	беспневмная							
лифты								
9	Прочие работы	лестница ш/бетонная	выбоины местами			5	30	1,5

Итого: 100 X 96 X 32,8

% износа, приведенный к 100 по формуле: процент износа (гр.9) x 100 / удельный вес (гр. 7)

35,7 т. 25

34%

VI. Описание конструктивных элементов здания, его основных частей и определение износа

Итера _____ Год постройки _____ число этажей _____

группа капитальности _____ Вид внутренней отделки _____

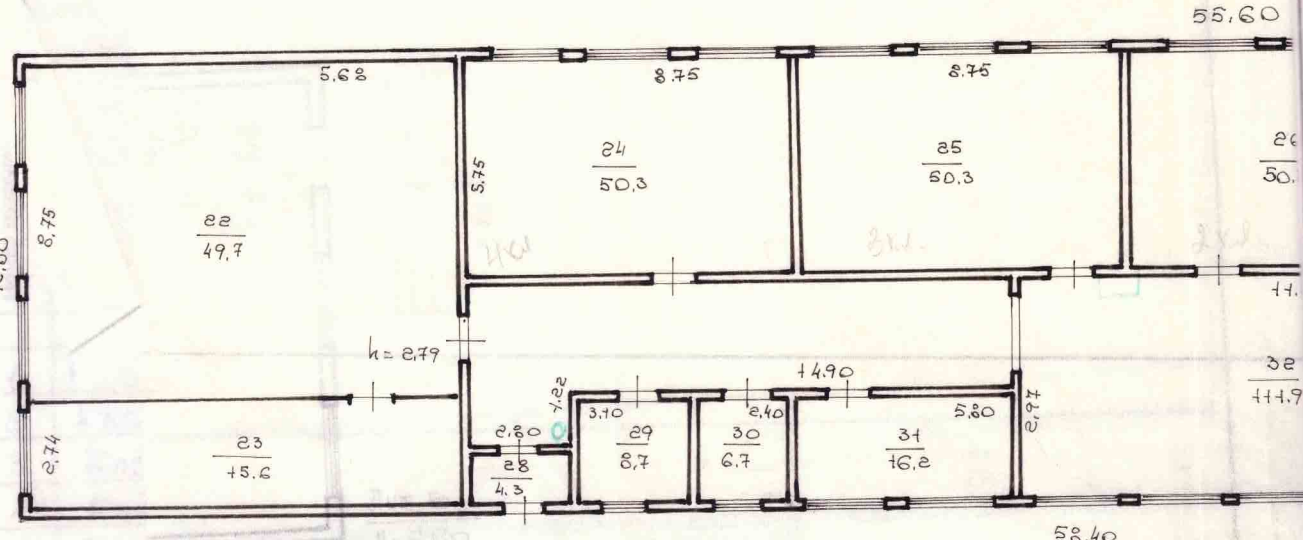
№ п/п	№ этажа	Наименование конструктивных элементов	Описание конструктивных элементов (материал, конструкция, отделка и прочее)	Техническое состояние (осадки, трещины, гниль и т.п.)	Удельный вес по таблице	Поправки к удельному весу в %	Уд. вес конструктивного элемента с поправками	Износ в %	% износа к строен гр.7 х гр. В / 100
9	1	2	3	4	5	6	7	8	9
2,4	1	Фундаменты							
6,8		а) стены и их наружная отделка							
1,8	2	б) перегородки							
3,9	3	Перекрытия	чердачное						
		междуэтажное							
		подвальное							
1,5	4	Крыша							
3,9	5	Полы							
3,9	6	Проемы	оконные						
			дверные						
2,7	7	Внутренняя отделка							
4,4	8	отопление							
		водопровод							
		канализация							
		горяч. водоснаб.							
		ванны							
		электроосвещен.							
		радио							
		телефон							
вентиляция									
		лифты							
1,5	9	Прочие работы							

Итого: 100 X X

% износа, приведенный к 100 по формуле: $\frac{\text{процент износа (гр.9)} \times 100}{\text{удельный вес (гр. 7)}}$

32,8

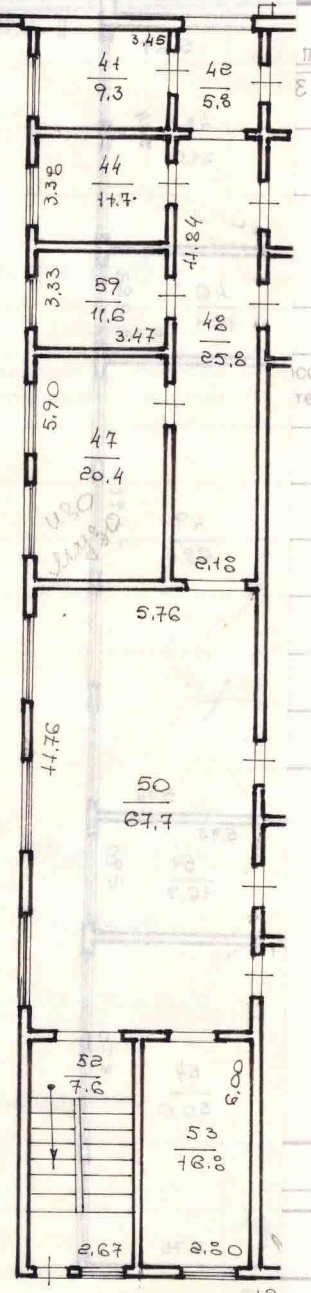
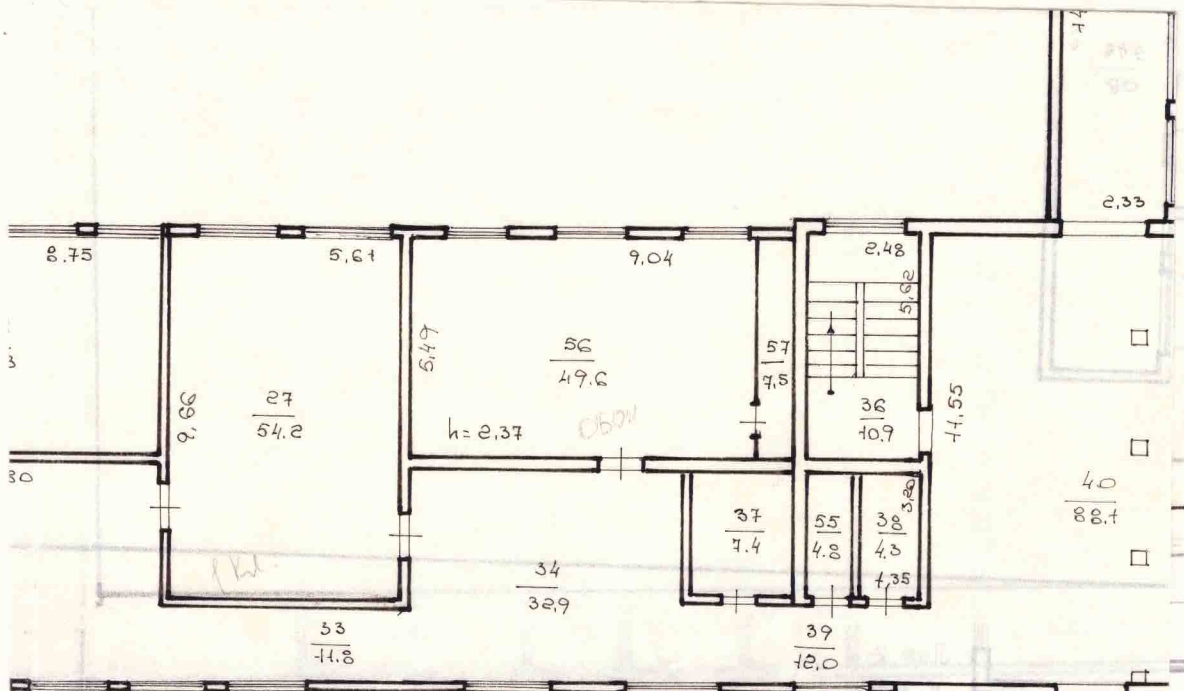
Действительная стоимость в рублях



Лит. Б4
H = 3.1

действительная

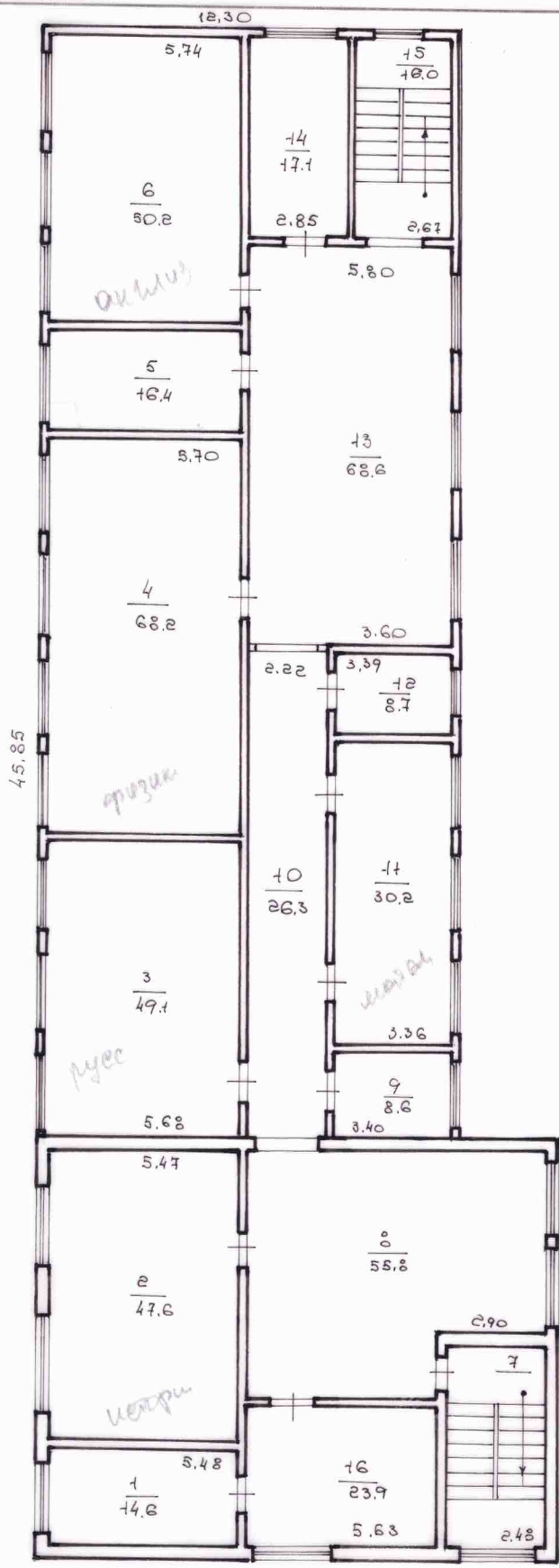
Служба ФГУП "Росгосинспекция"		Имя	Место
по Красноярскому краю		Фамилия	Дата
Имя	Звание	Подпись	Дата
М	М. Мухоморов	Б	2000
Дата	п. Красноярский	Должность	
		Печать	



№	Наименование	Единица измерения	Количество	Значение
1	Пол	кв. м	11.8	11.8
2	Стены	кв. м	11.8	11.8
3	Потолок	кв. м	11.8	11.8
4	Пол	кв. м	11.8	11.8
5	Стены	кв. м	11.8	11.8
6	Потолок	кв. м	11.8	11.8

Лит. Б 5
H = 6.60

2ой этаж



Лит. Б 5

Богучанское БТИ филиал		Инв. №
		Квартал №
Лист № 2	поэтажный ПЛАН на здание школы 204 этаж строение Лит. Б по ул. Мира домовл. № 1 кв. №	Масштаб 1:200
Дата 9.12.04	г. п. Цовохайский	Подпись
Исполнитель	Шамвилл	<i>[Signature]</i>
Проверил	Рязань	

Этаж	Номер помещен. или квартиры	Номер комнаты	Назначение частей помещений (жилая, конторская, классная, больничная, каб. врача, магазин, столовая, кухня коридор, туалет и т.д.)	Площадь по внутреннему обмеру												
				Общая полезная	в том числе									внутренняя высота комнаты		
					учрежденческая	жилая	культурно-просве- тительская	лечебно-санитар- ная и детских учреждений	торговая	складская	производственная	служебно- подсобная	прочая			
1		40	Фойе, Раздев.	88,1												88,1
		41	Раздевалка	9,3												9,3
		42	Коридор	5,8												5,8
		43	Учительская	31,0	31,0											
		46	Кабинет	16,1	16,1											
		44	Комната	11,7									11,7			
		47	Комната	20,4									20,4			
		49	Класс	68,4	68,4											
		48	Коридор	25,8												25,8
		50	Коридор	67,7												67,7
		51	Лабораторная	16,7	16,7											
		52	Лестничная кп.	7,6												7,6
		53	Кабинет	16,8									16,8			
		54	Класс	50,0	50,0											
		55	хоз.комната	4,8									4,8			
		56	Класс	49,6	49,6											
		57	Комната	7,5									7,5			
		58	Шамбур	9,2												9,2
		59	Комната	11,6	11,6											
			Всего по зданию:	1567,4	1707,7						8,6		1727	575,4		

В инвентарном деле пропущено и прочисловано 2 листов

